

Integração 2017/2018

Alteração do local para concertos

a
vida
académica
na
prática
AAUAv





Proposta – Integração 2017/2018 | Alteração do local para concertos

Introdução

Esta proposta visa a apresentação de 5 cenários para um local onde seja possível realizar a semana académica de integração. A sua duração estimada será entre 2 a 3 dias e será realizada entre os dias 4,5 e 6 de outubro consoante o período mencionado. A índole da criação deste documento tem como principal objetivo a criação de uma alternativa que seja viável para a futura realização da Semana Académica do Enterro permitindo assim a sua mudança de data e transferência definitiva para o Campus Universitário. Esta mudança é prioritária para gerar uma alteração dos resultados financeiros das Semanas Académicas que nos últimos **sete** anos representam cerca de **439 mil euros** de prejuízo.

Perante tal cenário preocupante é primordial entender de que forma é que a cooperação entre os agentes (UA, CMA e AAUAU) envolvidos nesta organização podem alcançar uma solução que seja proveitosa para não continuar a lesar a Instituição.



Proposta 1 – Junto à Cantina do Crasto



PLANTA RECINTO INTEGRAÇÃO 2017

- Recinto
- Estacionamento
- Tenda (60x 30m)



Necessidades de implementação:

- Terraplanagem do local do evento e uma área para estacionamento (Apoio CMA)
- Eletricidade do PT do Crasto
- Encerramento da Rua do Crasto entre a UA e o acesso este ao parque da ESSUA (Via de segurança)

Implicações sonoras/localização

Distância ao Hospital – +1.000 m

Orientação da fonte sonora – Alfândega de Aveiro

Distância aos moradores mais próximos – 250 m

Distância/número moradores mais afetados – 250 m / 30

Vantagens

- Acesso pedonal ao recinto, devido à maior proximidade à cidade
- Organização num espaço que o estudante considera seu
- A Casa do Estudante serve de apoio à organização;



- Não são necessários autocarros (- 1.000€/dia);

Desvantagens

- Piso em terra batida (em caso de chuva fica enlameado)
- Falta de bilheteira
- Necessidade de criação de rede elétrica de apoio às barraquinhas (apoio CMA)

Outros dados relevantes

- Parque de estacionamento da ESSUA, mais um provisório em terra batida e os parques da UA
- Parques de estacionamento da UA



Proposta 2 – Junto à Ponte Pedonal



PLANTA RECINTO INTEGRAÇÃO 2017

- Recinto
- Estacionamento
- Tenda (60x 30m)



Necessidades de implementação:

- Terraplanagem do local do evento e uma área para estacionamento (Apoio CMA)
- Eletricidade do PT do Crasto
- Encerramento da Rua do Crasto entre a UA e o acesso este ao parque da ESSUA (Via de segurança)

Implicações sonoras/localização

Distância ao Hospital – +1.000 m

Orientação da fonte sonora – Alfândega de Aveiro

Distância aos moradores mais próximos – 250 m

Distância/número moradores mais afetados – 250 m / 300

Vantagens

- Acesso pedonal ao recinto, devido à maior proximidade à cidade
- Organização num espaço que o estudante considera seu
- Não são necessários autocarros (- 1.000€/dia);



- A Casa do Estudante serve de apoio à organização;

Desvantagens

- Piso em terra batida (em caso de chuva fica enlameado)
- Falta de bilheteira
- Necessidade de criação de rede elétrica de apoio às barraquinhas (apoio CMA)

Outros dados relevantes

- Parque de estacionamento da ESSUA, mais um provisório em terra batida e os parques da UA
- Parques de estacionamento da UA



Proposta 3 – Parque de estacionamento Escola Superior de Saúde da Universidade de Aveiro



PLANTA RECINTO INTEGRAÇÃO 2017

- Recinto
- Estacionamento
- Tenda (60x30m)



Necessidades de implementação:

- Criação de rampas em madeira para nivelar acesso aos passeios existentes (Apoio CMA)
- Terraplanagem de uma área para estacionamento (Apoio CMA)
- Eletricidade do PT do Crasto
- Encerramento da Rua do Crasto entre a UA e o acesso Este ao parque da ESSUA

Implicações sonoras/localização

Distância ao Hospital – +1.200 m

Orientação da fonte sonora – Ílhavo

Distância aos moradores mais próximos – 120 m

Distância/número moradores mais afetados – 120 m / 20

Vantagens

- Acesso pedonal ao recinto, devido à maior proximidade à cidade
- Organização num espaço que o estudante considera seu
- Não são necessários autocarros (- 1.000€/dia);



- A Casa do Estudante serve de apoio à organização;

Desvantagens

- Passeio no meio do estacionamento
- Necessidade de furar o alcatrão para implementar a tenda
- Falta de bilheteira
- Necessidade de criação de rede elétrica de apoio às barraquinhas (apoio CMA)

Outros dados relevantes

- Um parque de estacionamento provisório em terra batida e os parques da UA



Proposta 4 – Campo de Beisebol



PLANTA RECINTO INTEGRAÇÃO 2017

- Recinto
- Estacionamento
- Tenda (60x30m)



Necessidades de implementação:

- Terraplanagem do local do evento, corte de mato excessivo e alargamento do acesso ao local (Apoio CMA)
- Eletricidade do PT do Pavilhão

Implicações sonoras/localização

Distância ao Hospital – +750 m

Orientação da fonte sonora – Alfândega de Aveiro

Distância aos moradores mais próximos – 185 m

Distância/número moradores mais afetados – 300 m / 300

Vantagens

- Acesso pedonal ao recinto, devido à maior proximidade à cidade
- Organização num espaço que o estudante considera seu
- O Pavilhão serve de apoio à organização;
- Não são necessários autocarros (- 1.000€/dia);



Desvantagens

- Piso em terra batida (em caso de chuva fica enlameado)
- Falta de estruturas de apoio
- Falta de bilheteira
- Necessidade de criação de rede elétrica de apoio às barraquinhas (apoio CMA)

Outros dados relevantes

- Parques de estacionamento da UA

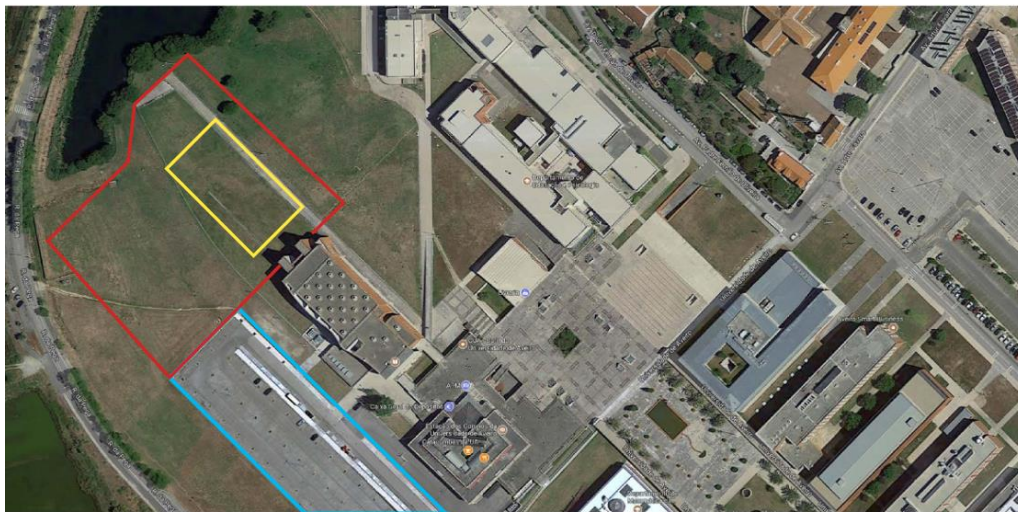


Proposta 5 – Biblioteca da UA (parte de trás)



PLANTA RECINTO INTEGRAÇÃO 2017

- Recinto
- Estacionamento
- Tenda (60x 30m)



Necessidades de implementação:

- Eletricidade do PT da UA (Biblioteca)
- Encerramento da Rua da Pêga entre o semáforo e o acesso à UA (Via de segurança)
- Adequação da área de implementação da tenda (Apoio CMA)

Implicações sonoras/localização

Distância ao Hospital – +460 m

Orientação da fonte sonora – Alfândega de Aveiro

Distância aos moradores mais próximos – 220 m

Distância/número moradores mais afetados – 470 m / 250

Vantagens

- Acesso pedonal ao recinto, devido à maior proximidade à cidade
- Organização num espaço que o estudante considera seu
- Não são necessários autocarros (- 1.000€/dia);



Desvantagens

- Piso em relva/erva (em caso de chuva fica enlameado)
- Falta de estruturas de apoio
- Falta de bilheteira
- Necessidade de criação de rede elétrica de apoio às barraquinhas (apoio CMA)

Outros dados relevantes

- Parques de estacionamento da UA

Resultados Financeiros

